

CONFIX™ WS | guaine / tubi corrugati

per cavi non intestati



RoHS
compliant

REACH
COMPLIANCE

Made in
Germany

I tubi corrugati per il passaggio dei cavi vengono utilizzati dove i cavi devono essere protetti da danni meccanici o in eterne condizioni ambientali.

icotek fornisce tubi nelle taglie NW 7.5, 8.5, 10, 13, 17, 23, 29, 37, e 50. I tubi dalla taglia NW 13 in poi possono essere montate con la flangia di raccordo CONFIX™ FWS.

I tubi corrugati sono disponibili in tre differenti versioni:

- CONFIX™ WS-PA: tubo in poliammide per esigenze meccaniche spinte (ad es vani motore, carrozzerie, macchine edili, costruzione navale, tecnologia del trasporto ferroviario, quadri di controllo).
- CONFIX™ WS-PAL (light): tubo in poliammide per esigenze meccaniche spinte (vedi sopra).
- CONFIX™ WS-PP: tubo in polipropilene per l'impiego in vani motore, carrozzerie e per installazione a posa fissa in macchine e impianti.

Nota: Pz = Lunghezza (m)

Caratteristiche

Materiale	Poliammide Polipropilene
Infiammabilità	UL94-HB
Temperatura	-40 C° ... 120 C°
Proprietà	Resistente UV, high resistance against acids/alkalis, senza alogeni

Vantaggi e benefici

- CONFIX™ WS-PA: Ideale per installazione a terra
- CONFIX™ WS-PA(L): Per esigenze meccaniche spinte
- CONFIX™ WS-PAL: Ideale per installazione sospesa
- CONFIX™ WS-PP: Infiammabilità UL94-V2
- CONFIX™ WS-PP: Elevata resistenza alla temperatura, resistente acidi / basi

Tipi di prodotto



Codice	31570	Diametro	6,7 mm
EAN	4251269300	interno	
	530		
Unità di imballaggio	1		
Lunghezza	50.000 mm		
Colore	nero		
Dimensione nominale	NW 7.5		
Diametro esterno	10 mm		

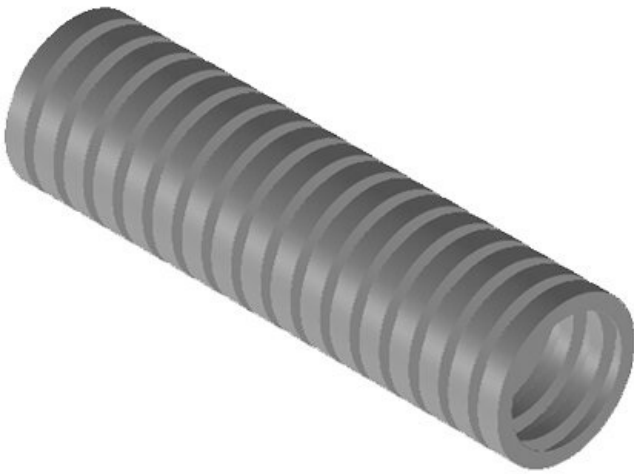


Codice	31550	Diametro	6,7 mm
EAN	4251269300	interno	
	448		
Unità di imballaggio	1		
Lunghezza	50.000 mm		
Colore	grigio (RAL 7011)		
Dimensione nominale	NW 7.5		
Diametro esterno	10 mm		



Codice	31572	Diametro	8,4 mm
EAN	4251269300	interno	
	547		
Unità di imballaggio	1		
Lunghezza	50.000 mm		
Colore	nero		
Dimensione nominale	NW 8.5		
Diametro esterno	11,4 mm		

Codice	31552	Diametro	8,4 mm
EAN	4251269300	interno	
	455		
Unità di imballaggio	1		
Lunghezza	50.000 mm		
Colore	grigio (RAL 7011)		
Dimensione nominale	NW 8.5		
Diametro esterno	11,4 mm		



Codice	31574	Diametro	9,9 mm
EAN	4251269300	interno	
	554	Si abbina con	31300
Unità di imballaggio	1	CONFIX™ SH	
Lunghezza	50.000 mm		
Colore	nero		
Dimensione nominale	NW 10		
Diametro esterno	13 mm		





Codice	31554	Diametro	9,9 mm
EAN	4251269300	interno	
	462	Si abbina con	31300
Unità di	1	CONFIX™ SH	
imballaggio			
Lunghezza	50.000 mm		
Colore	grigio (RAL 7011)		
Dimensione nominale	NW 10		
Diametro esterno	13 mm		



Codice	31576	Diametro	12,7 mm
EAN	4251269300	interno	
	561	Si abbina con	31410
Unità di	1	CONFIX™ FWS	
imballaggio			
Lunghezza	50.000 mm		
Colore	nero		
Dimensione nominale	NW 13		
Diametro esterno	15,8 mm		

Codice	31556	Diametro	12,7 mm
EAN	4251269300	interno	
	479	Si abbina con	31411
Unità di imballaggio	1	CONFIX™ FWS	
Lunghezza	50.000 mm		
Colore	grigio (RAL 7011)		
Dimensione nominale	NW 13		
Diametro esterno	15,8 mm		



Codice	31578	Diametro	16,6 mm
EAN	4251269300	interno	
	578	Si abbina con	31413
Unità di imballaggio	1	CONFIX™ FWS	
Lunghezza	50.000 mm	Si abbina con	31315 (NW
Colore	nero	CONFIX™ SH	16)
Dimensione nominale	NW 17		
Diametro esterno	21,2 mm		





Codice	31558	Diametro	16,6 mm
EAN	4251269300	interno	
	486	Si abbina con	31414
Unità di	1	CONFIX™ FWS	
imballaggio		Si abbina con	31315 (NW
Lunghezza	50.000 mm	CONFIX™ SH	16)
Colore	grigio (RAL		
	7011)		
Dimensione	NW 17		
nominale			
Diametro	21,2 mm		
esterno			



Codice	31580	Diametro	23,2 mm
EAN	4251269300	interno	
	585	Si abbina con	31416
Unità di	1	CONFIX™ FWS	
imballaggio			
Lunghezza	50.000 mm		
Colore	nero		
Dimensione	NW 23		
nominale			
Diametro	28,3 mm		
esterno			

Codice	31560	Diametro	23,2 mm
EAN	4251269300	interno	
	493	Si abbina con	31417
Unità di imballaggio	1	CONFIX™ FWS	
Lunghezza	50.000 mm		
Colore	grigio (RAL 7011)		
Dimensione nominale	NW 23		
Diametro esterno	28,3 mm		



Codice	31582	Diametro	29 mm
EAN	4251269300	interno	
	592	Si abbina con	31419
Unità di imballaggio	1	CONFIX™ FWS	
Lunghezza	25.000 mm	Si abbina con	31335
Colore	nero	CONFIX™ SH	
Dimensione nominale	NW 29		
Diametro esterno	34,5 mm		





Codice	31562	Diametro	29 mm
EAN	4251269300	interno	
	509	Si abbina con	31420
Unità di	1	CONFIX™ FWS	
imballaggio		Si abbina con	31335
Lunghezza	25.000 mm	CONFIX™ SH	
Colore	grigio (RAL 7011)		
Dimensione nominale	NW 29		
Diametro esterno	34,5 mm		



Codice	31584	Diametro	36 mm
EAN	4251269300	interno	
	608	Si abbina con	31422
Unità di	1	CONFIX™ FWS	
imballaggio		Si abbina con	31340
Lunghezza	25.000 mm	CONFIX™ SH	
Colore	nero		
Dimensione nominale	NW 37		
Diametro esterno	42,4 mm		

Codice	31564	Diametro	36 mm
EAN	4251269300	interno	
	516	Si abbina con	31423
Unità di imballaggio	1	CONFIX™ FWS	
Lunghezza	25.000 mm	Si abbina con	31340
Colore	grigio (RAL 7011)	CONFIX™ SH	
Dimensione nominale	NW 37		
Diametro esterno	42,4 mm		



Codice	31586	Diametro	47,7 mm
EAN	4251269300	interno	
	615	Si abbina con	31425
Unità di imballaggio	1	CONFIX™ FWS	
Lunghezza	25.000 mm	Si abbina con	31350 (NW
Colore	nero	CONFIX™ SH	45)
Dimensione nominale	NW 50		
Diametro esterno	54,5 mm		





Codice	31566	Diametro	47,7 mm
EAN	4251269300	interno	
	523	Si abbina con	31426
Unità di	1	CONFIX™ FWS	
imballaggio		Si abbina con	31350 (NW
Lunghezza	25.000 mm	CONFIX™ SH	45)
Colore	grigio (RAL		
	7011)		
Dimensione	NW 50		
nominale			
Diametro	54,5 mm		
esterno			



Codice	31590	Diametro	6,7 mm
EAN	4251269300	interno	
	622		
Unità di	1		
imballaggio			
Lunghezza	50.000 mm		
Colore	nero		
Dimensione	NW 7.5		
nominale			
Diametro	10 mm		
esterno			

Codice	31592	Diametro	8,4 mm
EAN	4251269300639	interno	
Unità di imballaggio	1		
Lunghezza	50.000 mm		
Colore	nero		
Dimensione nominale	NW 8.5		
Diametro esterno	11,4 mm		



Codice	31594	Diametro	9,9 mm
EAN	4251269300646	interno	
Unità di imballaggio	1	Si abbina con	31300
Lunghezza	50.000 mm	CONFIX™ SH	
Colore	nero		
Dimensione nominale	NW 10		
Diametro esterno	13 mm		





Codice	31596	Diametro	12,7 mm
EAN	4251269300	interno	
	653	Si abbina con	31410
Unità di imballaggio	1	CONFIX™ FWS	
Lunghezza	50.000 mm		
Colore	nero		
Dimensione nominale	NW 13		
Diametro esterno	15,8 mm		



Codice	31598	Diametro	16,6 mm
EAN	4251269300	interno	
	660	Si abbina con	31413
Unità di imballaggio	1	CONFIX™ FWS	
Lunghezza	50.000 mm	Si abbina con	31315 (NW
Colore	nero	CONFIX™ SH	16)
Dimensione nominale	NW 17		
Diametro esterno	21,2 mm		

Codice	31600	Diametro	23,2 mm
EAN	4251269300	interno	
	677	Si abbina con	31416
Unità di imballaggio	1	CONFIX™ FWS	
Lunghezza	50.000 mm		
Colore	nero		
Dimensione nominale	NW 23		
Diametro esterno	28,3 mm		



Codice	31602	Diametro	29 mm
EAN	4251269300	interno	
	684	Si abbina con	31419
Unità di imballaggio	1	CONFIX™ FWS	
Lunghezza	25.000 mm	Si abbina con	31335
Colore	nero	CONFIX™ SH	
Dimensione nominale	NW 29		
Diametro esterno	34,5 mm		





Codice	31604	Diametro	36 mm
EAN	4251269300	interno	
	691	Si abbina con	31422
Unità di	1	CONFIX™ FWS	
imballaggio		Si abbina con	31340
Lunghezza	25.000 mm	CONFIX™ SH	
Colore	nero		
Dimensione	NW 37		
nominale			
Diametro	42,4 mm		
esterno			



Codice	31606	Diametro	47,7 mm
EAN	4251269300	interno	
	707	Si abbina con	31425
Unità di	1	CONFIX™ FWS	
imballaggio		Si abbina con	31350 (NW
Lunghezza	25.000 mm	CONFIX™ SH	45)
Colore	nero		
Dimensione	NW 50		
nominale			
Diametro	54,4 mm		
esterno			

Codice	31610	Diametro	7,1 mm
EAN	4251269300	interno	
	714		
Unità di imballaggio	1		
Lunghezza	50.000 mm		
Colore	nero		
Dimensione nominale	NW 7.5		
Diametro esterno	10 mm		



Codice	31612	Diametro	8,4 mm
EAN	4251269300	interno	
	721		
Unità di imballaggio	1		
Lunghezza	50.000 mm		
Colore	nero		
Dimensione nominale	NW 8.5		
Diametro esterno	11,4 mm		





Codice	31614	Diametro	9,9 mm
EAN	4251269300	interno	
	738	Si abbina con	31300
Unità di imballaggio	1	CONFIX™ SH	
Lunghezza	50.000 mm		
Colore	nero		
Dimensione nominale	NW 10		
Diametro esterno	13 mm		



Codice	31616	Diametro	12,7 mm
EAN	4251269300	interno	
	745	Si abbina con	31410
Unità di imballaggio	1	CONFIX™ FWS	
Lunghezza	50.000 mm		
Colore	nero		
Dimensione nominale	NW 13		
Diametro esterno	15,8 mm		

Codice	31618	Diametro	16,6 mm
EAN	4251269300	interno	
	752	Si abbina con	31413
Unità di imballaggio	1	CONFIX™ FWS	
Lunghezza	50.000 mm	Si abbina con	31315 (NW
Colore	nero	CONFIX™ SH	16)
Dimensione nominale	NW 17		
Diametro esterno	21,2 mm		



Codice	31620	Diametro	23,2 mm
EAN	4251269300	interno	
	769	Si abbina con	31416
Unità di imballaggio	1	CONFIX™ FWS	
Lunghezza	50.000 mm		
Colore	nero		
Dimensione nominale	NW 23		
Diametro esterno	28,3 mm		





Codice	31622	Diametro	29 mm
EAN	4251269300	interno	
	776	Si abbina con	31419
Unità di	1	CONFIX™ FWS	
imballaggio		Si abbina con	31335
Lunghezza	25.000 mm	CONFIX™ SH	
Colore	nero		
Dimensione	NW 29		
nominale			
Diametro	34,5 mm		
esterno			



Codice	31624	Diametro	36 mm
EAN	4251269300	interno	
	783	Si abbina con	31422
Unità di	1	CONFIX™ FWS	
imballaggio		Si abbina con	31340
Lunghezza	25.000 mm	CONFIX™ SH	
Colore	nero		
Dimensione	NW 37		
nominale			
Diametro	42,4 mm		
esterno			

Codice EAN	31626 4251269300 790	Diametro interno	47,7 mm
Unità di imballaggio	1	Si abbina con CONFIX™ FWS	31425
Lunghezza	25.000 mm	Si abbina con CONFIX™ SH	31350 (NW 45)
Colore	nero		
Dimensione nominale	NW 50		
Diametro esterno	54,5 mm		

